

**I. Внесение изменений в генеральный план Зиминского городского муниципального образования, утвержденный Решением Думы Зиминского городского муниципального образования от 26.06.2008 №480**

1. Изменить границы территориальной зоны застройки индивидуальными отдельно стоящими жилыми домами с приусадебными земельными участками (индекс Ж-1) на зону учебно-образовательного назначения (индекс ОД-2) - участок, расположенный по адресу: **Иркутская область, г. Зима, ул. Володарского, 99.**

**изменить функциональную зону Ж-1**



**на зону ОД-2**

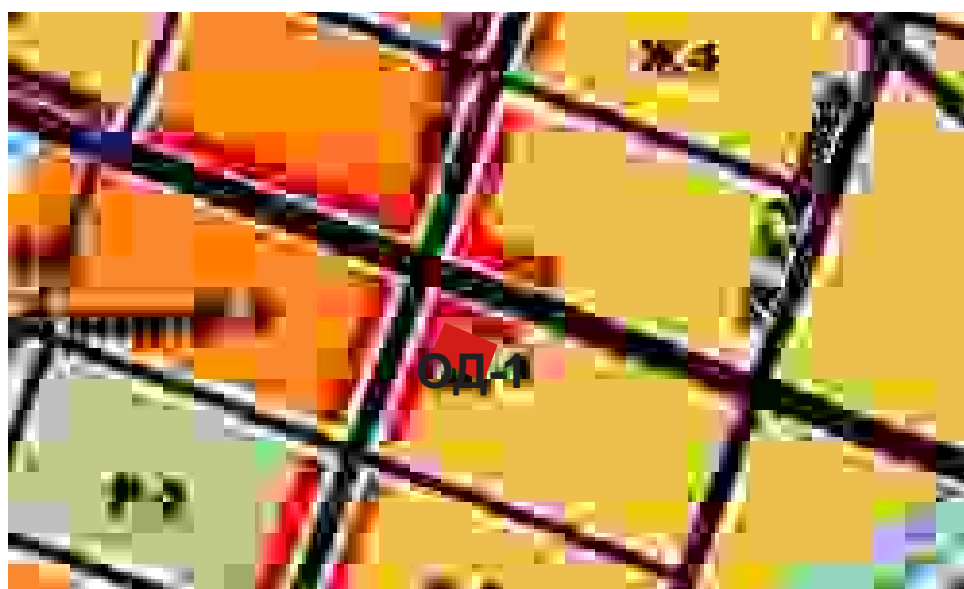


2. Изменить границы территориальной застройки индивидуальными отдельно стоящими жилыми домами с приусадебными земельными участками (**индекс Ж-1**) на зону административно-делового назначения (**индекс ОД-1**) - участок, расположенный по адресу: Иркутская область, г. Зима, ул. Богграда, 43.

изменить функциональную зону Ж-1



на зону ОД-1



3. Изменить границы территориальной зоны занятой парками, скверами, бульварами (индекс Р-2) на зону предприятий IV – V классов вредности (индекс П-2) - участок, расположенный по адресу: Иркутская область, г. Зима, мкр. Ангарский, 66.

изменить функциональную зону Р-2

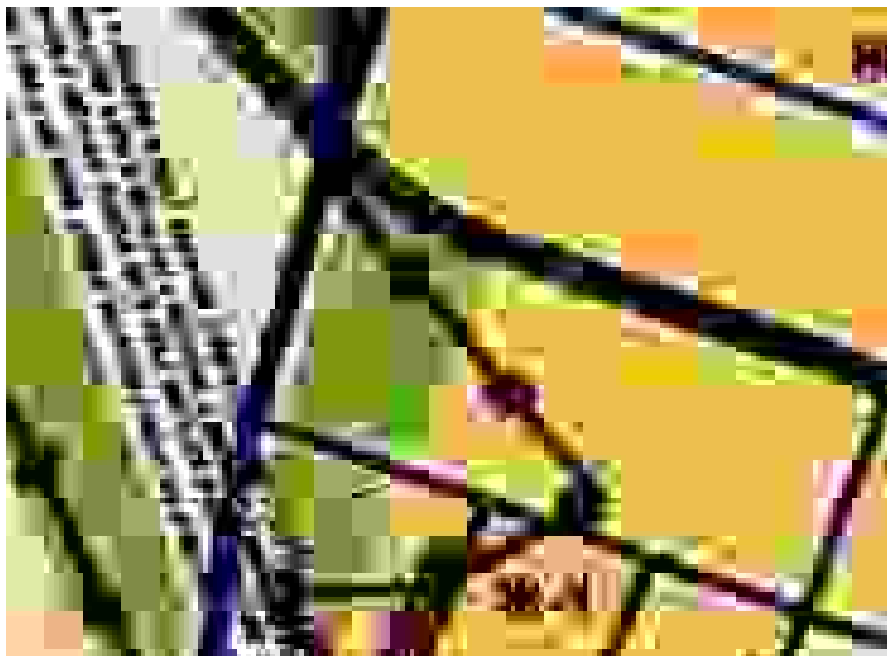


на зону П-2



4. Изменить границы территориальной зоны занятой парками, скверами, бульварами (индекс Р-2) на общественно-деловую зону (индекс ОД-1) - участок, расположенный по ул. Богграда.

изменить функциональную зону Р-2



на зону ОД-1



5. Изменить границы территориальной зоны застройки индивидуальными отдельно стоящими жилыми домами с приусадебными земельными участками (**индекс Ж-1**) на зону, предназначенную для занятий спортом, активным отдыхом (**индекс Р-3**) - участок, расположенный по ул. Приокской правды.

**изменить функциональную зону Ж-1**



**на зону Р-3**



6. Изменить границы территориальной застройки малоэтажными многоквартирными жилыми домами (**индекс Ж-2**) на зону для размещения объектов автомобильного транспорта (**индекс ИТ-1**) - участок, расположенный по адресу: **Иркутская область, г. Зима, ул. Кольцевая, 41/354.**

**изменить функциональную зону Ж-2**



**на зону ИТ-1**



7. Изменить границы территориальной зоны размещения производственных объектов IV-V класса вредности (**индекс П-2**) на зону застройки индивидуальными отдельно стоящими жилыми домами с приусадебными земельными участками (**индекс Ж-1**) - участок, расположенный по адресу: **Иркутская область, г. Зима, ул. Западная, 16/2.**

**изменить функциональную зону П-2**



**на зону Ж-1**



- 8.1. Изменить границы территориальной зоны размещения производственных объектов IV-V класса вредности (**индекс П-2**) и зоны занятой парками, скверами, бульварами (**индекс Р-2**) на зону застройки индивидуальными отдельно стоящими жилыми домами с приусадебными земельными участками (**индекс Ж-1**) - участки, расположенные по адресам: **Иркутская область, г. Зима, ул. Коммунистическая д. 166 - д. 178а-2 и д.143 - д. 201.**
- 8.2. Изменить границы территориальной зоны административно-делового назначения (**индекс ОД-1**) и зоны занятой парками, скверами, бульварами (**индекс Р-2**) на зону для размещения застройки индивидуальными отдельно стоящими жилыми домами с приусадебными земельными участками (**индекс Ж-1**) - участки, расположенные по адресам: **Иркутская область, г. Зима, ул. Октябрьская д. 170 - д. 202.**
- 8.3. Изменить границы территориальной зоны размещения производственных объектов IV-V класса вредности (**индекс П-2**) и зоны занятой парками, скверами, бульварами (**индекс Р-2**) на зону застройки индивидуальными отдельно стоящими жилыми домами с приусадебными земельными участками (**индекс Ж-1**) - участки, расположенные по адресам: **Иркутская область, г. Зима, ул. Клименко, д. 189 – д. 205.**
- 8.4. Изменить границы территориальной зоны занятой парками, скверами, бульварами (**индекс Р-2**) на зону застройки индивидуальными отдельно стоящими жилыми домами с приусадебными земельными участками (**индекс Ж-1**) - участки, расположенные по адресам: **Иркутская область, г. Зима, ул. Меринова, д. 11-д. 19.**

**изменить функциональную зону П-2; ОД-1; Р-2**



**на зону Ж-1**





9. Изменить границы территориальной зоны занятой парками, скверами, бульварами (индекс Р-2) на зону застройки индивидуальными отдельно стоящими жилыми домами с приусадебными земельными участками (индекс Ж-1) - участок, расположенный по адресу: Иркутская область, г. Зима, ул. Краснопартизанская, 152-2.

изменить функциональную зону Р-2



на зону Ж-1



10. Изменить границы территориальной зоны сельскохозяйственного использования (индекс Р-5) на зону застройки индивидуальными отдельно стоящими жилыми домами с приусадебными земельными участками (индекс Ж-1) - участок, расположенный по адресу: Иркутская область, г. Зима, Самарская 19-21.

**изменить функциональную зону Р-5**



**на зону Ж-1**



11. Изменить границы территориальной зоны застройки малоэтажными многоквартирными жилыми домами (**индекс Ж-2**) на зону застройки индивидуальными отдельно стоящими жилыми домами с приусадебными земельными участками (**индекс Ж-1**) - участок, расположенный по адресу: Иркутская область, г. Зима, ул. Романца, 18.

**изменить функциональную Ж-2**



**на зону Ж-1**



12. Изменить границы территориальной зоны административно-делового назначения (**индекс ОД-1**) на зону застройки индивидуальными отдельно стоящими жилыми домами с приусадебными земельными участками (**индекс Ж-1**) - участок, расположенный по адресу: **Иркутская область, г. Зима, ул. Коммунистическая, 49.**

изменить функциональную ОД-1



на зону Ж-1



13. Изменить границы территориальной зоны застройки среднеэтажными жилыми домами (**индекс Ж-3**) на зону застройки индивидуальными отдельно стоящими жилыми домами с приусадебными земельными участками (**индекс Ж-1**) - участок, расположенный по ул. Коммунистическая.

изменить функциональную Ж-3



на зону Ж-1



14. Изменить границы территориальной зоны для размещения объектов автомобильного транспорта (индекс ИТ-1) на зону административно-делового назначения (индекс ОД-1) - участок, расположенный по адресу: Иркутская область, г. Зима, ул. Космонавтов, 49 «б».

изменить функциональную ИТ-1



на зону ОД-1



15. Изменить границы территориальной зоны для размещения объектов автомобильного транспорта (индекс ИТ-1) на зону административно-делового назначения (индекс ОД-1) - участок, расположенный по адресу: Иркутская область, г. Зима, ул. Январских событий, 36 «ж».

изменить функциональную ИТ-1

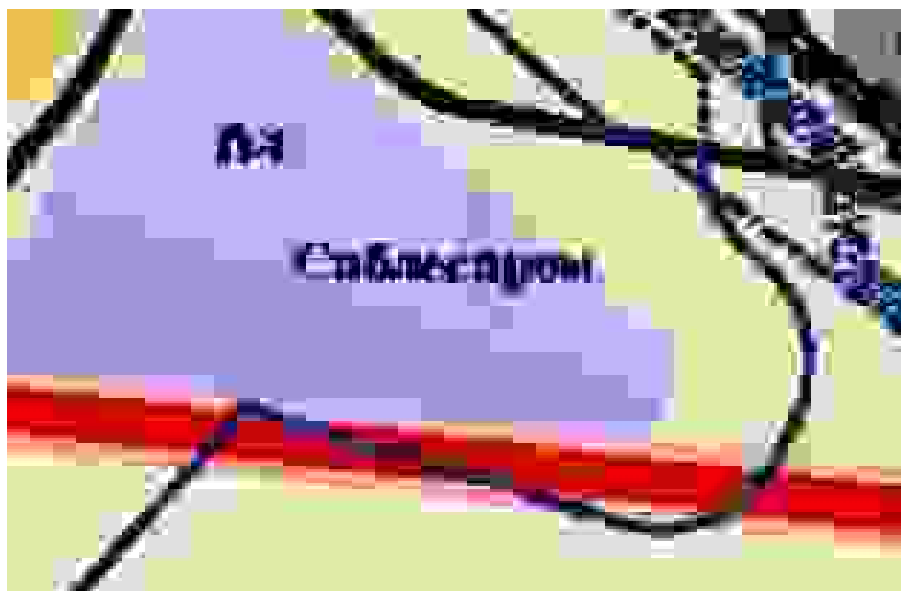


на зону ОД-1

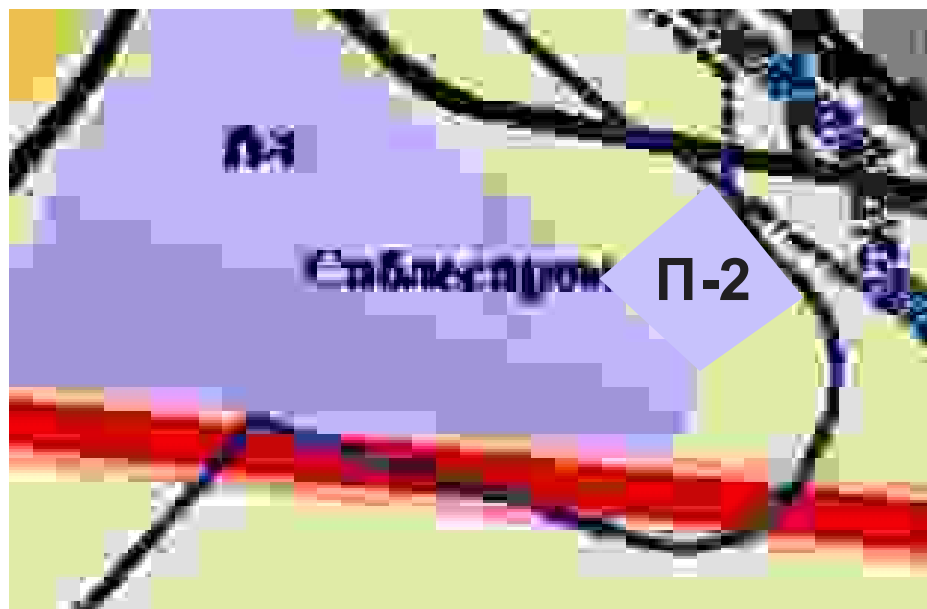


16. Изменить границы территориальной зоны занятой природными ландшафтами (индекс Р-1) на зону для размещения предприятий IV и V класса вредности (индекс П-2) - участок, расположенный по адресу: Иркутская область, г. Зима, пос. Кирзавод, 23 «г».

изменить функциональную Р-1



на зону П-2





17. Изменить границы территориальной зоны занятой природными ландшафтами (индекс Р-1) на зону застройки индивидуальными отдельно стоящими жилыми домами с приусадебными земельными участками (индекс Ж-1) - участок, расположенный по адресу: Иркутская область, г. Зима, ул. Красной звезды, 4.

изменить функциональную Р-1



на зону Ж-1



18. Изменить границы территориальной зоны для размещения предприятий IV и V класса вредности (**индекс П-2**) на зону административно-делового назначения (**индекс ОД-1**) - участок, расположенный по адресу: **Иркутская область, г. Зима, ул. Западная, 12/3.**

**изменить функциональную П-2**

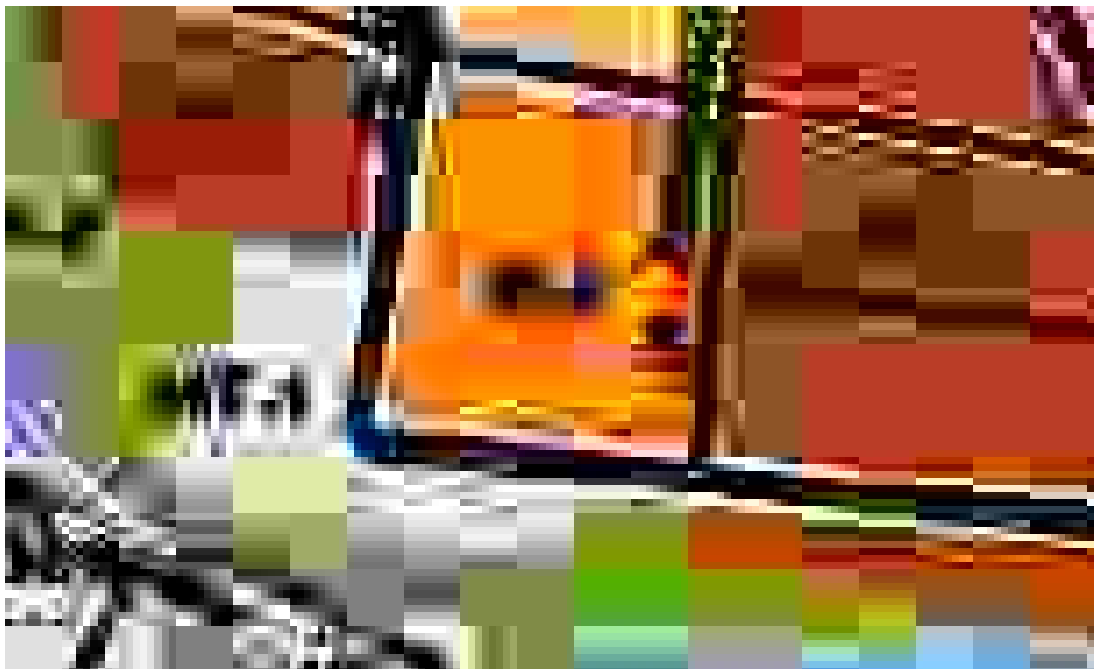


**на зону ОД-1**



19. Изменить границы территориальной зоны занятой парками, скверами, бульварами (индекс Р-2) на зону административно-делового назначения (индекс ОД-1) - участок, расположенный по адресу: Иркутская область, г. Зима, ул. Лаза 37 «а».

изменить функциональную зону Р-2



на зону ОД-1



20. Изменить границы территориальной зоны занятой парками, скверами, бульварами (индекс Р-2) на зону для размещения объектов автомобильного транспорта (индекс ИТ-1) - участок, расположенный по адресу: Иркутская область, г. Зима, ул. Лесопильная ГК Химик 1.

**изменить функциональную зону Р-2**

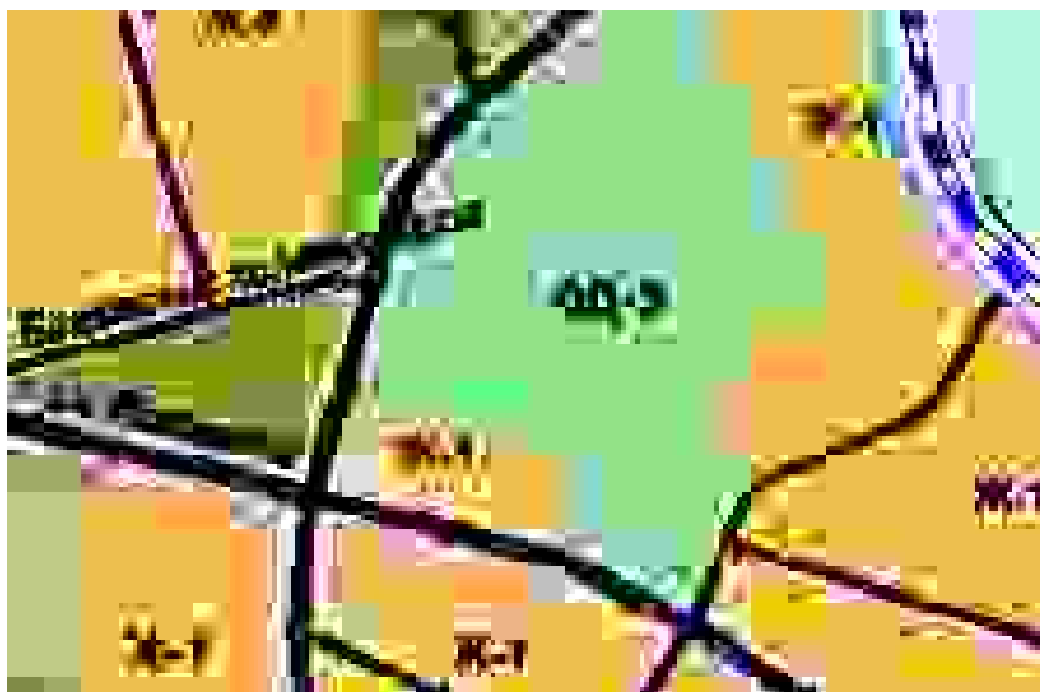


**на зону ИТ-1**



21. Изменить границы территориальной зоны для размещения объектов здравоохранения (**индекс ОД-3**) на зону застройки индивидуальными отдельно стоящими жилыми домами с приусадебными земельными участками (**индекс Ж-1**) - участок, расположенный **в районе ЦРБ**.

**изменить функциональную зону ОД-3**

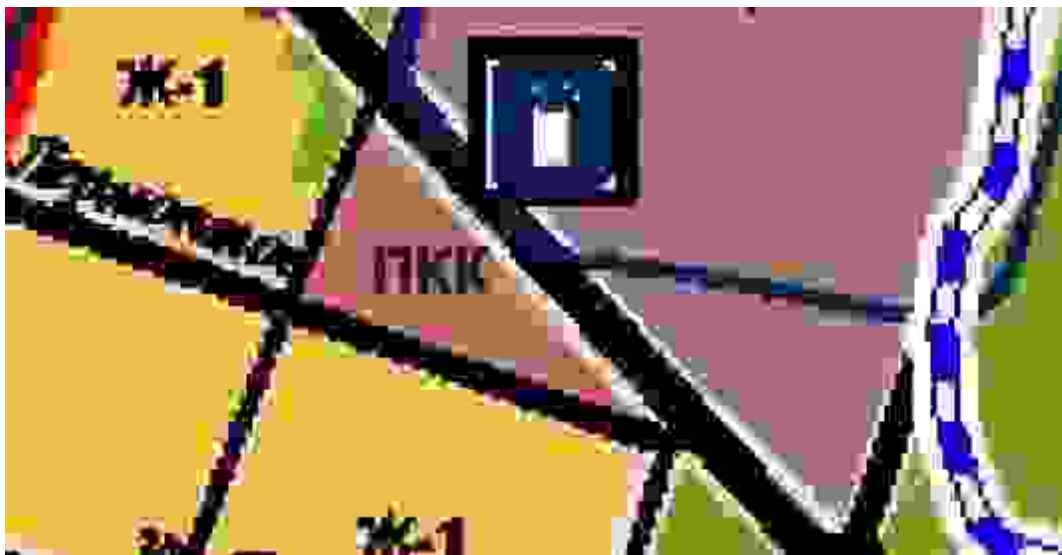


**на зону Ж-1**

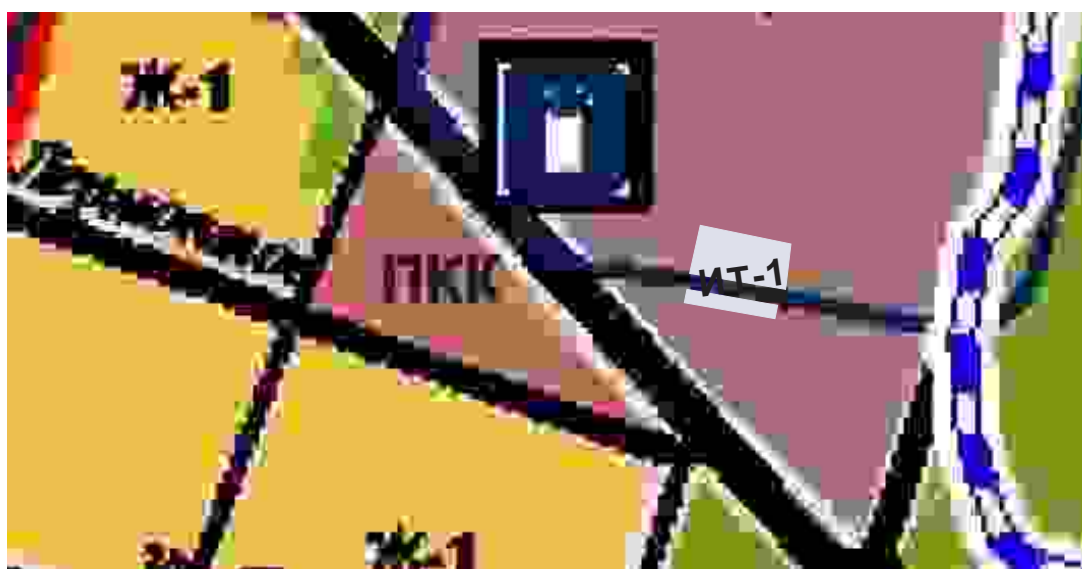


22. Изменить границы территориальной зоны для размещения коммунального и коммерческого назначения (**индекс ПКК**) на зону для размещения объектов автомобильного транспорта (**индекс ИТ-1**) - участок, расположенный по адресу: Иркутская область, г. Зима, ул. 5 Армии 73;73А.

**изменить функциональную зону ПКК**



**на зону ИТ-1**



23. Изменить границы территориальной зоны занятой природными ландшафтами (индекс Р-1) на зону для размещения предприятий IV и V класса вредности (индекс П-2) - участок, расположенный по адресу: Иркутская область, г. Зима, ООО «СМП № 196 - Востсибтрансстрой».

изменить функциональную зону Р-1



на зону П-2

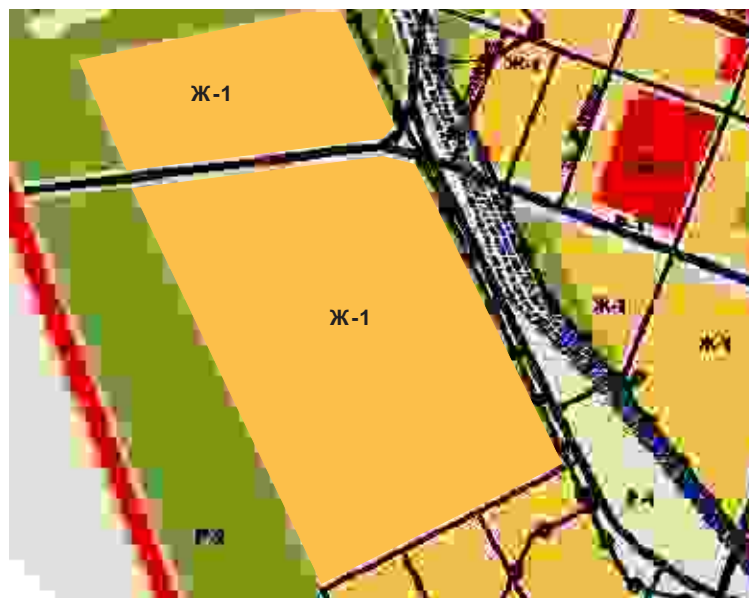


24. Изменить границы территориальной зоны планируемого развития жилой застройки (**индекс ПР**) на зону застройки индивидуальными отдельно стоящими жилыми домами с приусадебными земельными участками (**индекс Ж-1**) - участок, расположенный в мкр. Молодежный.

**изменить функциональную зону ПР**



**на зону Ж-1**





## **I. Решение вопроса по изменению площадей земельных участков.**

1. В целях объединения двух земельных участков расположенных по адресам: Иркутская обл., г. Зима, п. Слотка, промплощадка № 9/1 площадью 880 м<sup>2</sup>; Иркутская обл., г. Зима, п. Слотка, выдел № 1 , площадью 3072 м<sup>2</sup> **внести изменения в Правила землепользования и застройки Зиминского городского муниципального образования об установлении минимального размера (на 880 м<sup>2</sup>) для участка расположенного по адресу: Иркутская обл., г. Зима п. Слотка промплощадка № 9/1 в зоне для размещения предприятий IV и V класса вредности (индекс П-2) предельный минимальный размер земельного участка – 0,08 га.**
2. Увеличение площади участка расположенного по адресу: **Иркутская обл., г. Зима, ул. Колхозная, д. 29** до 2200 м<sup>2</sup>.